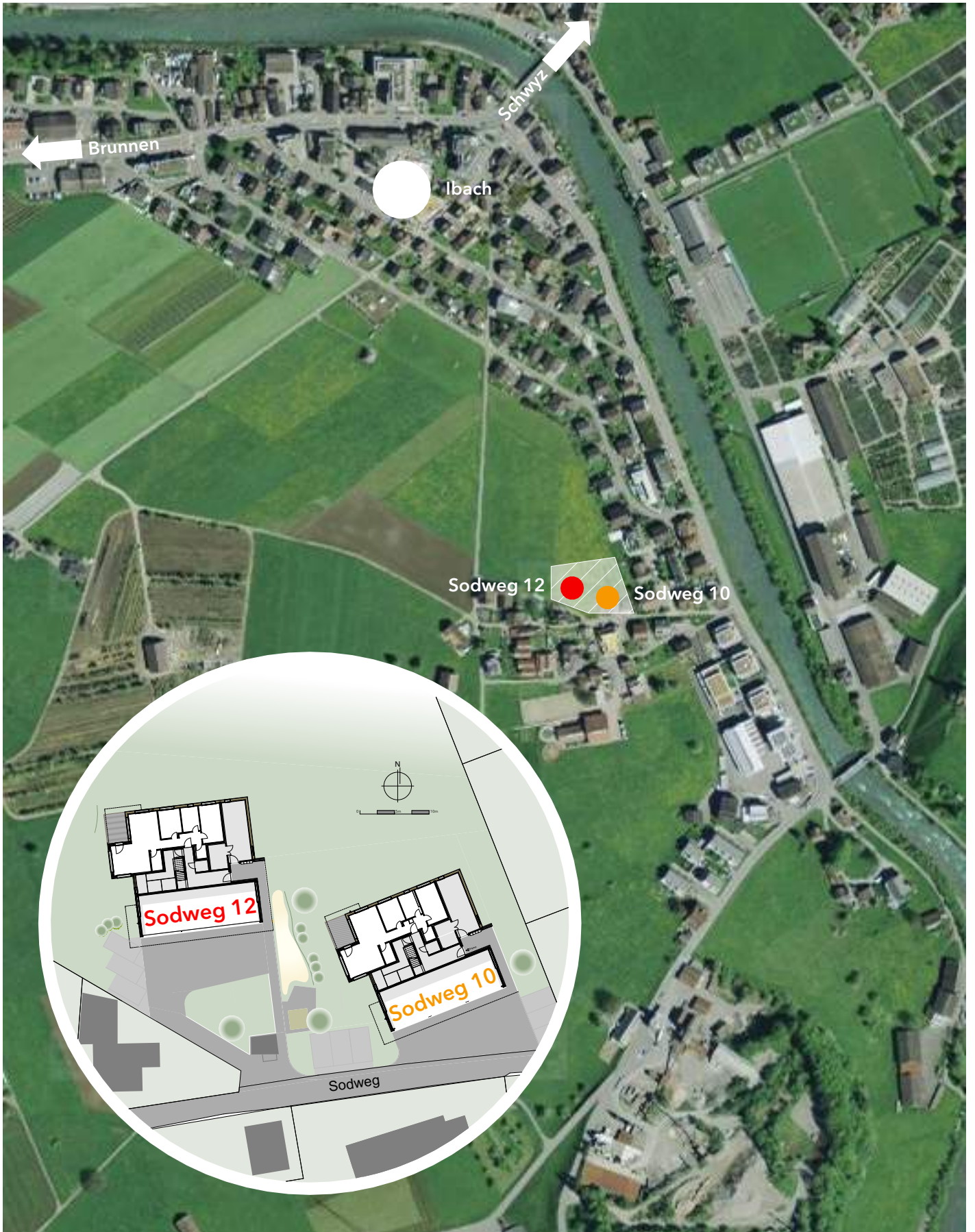




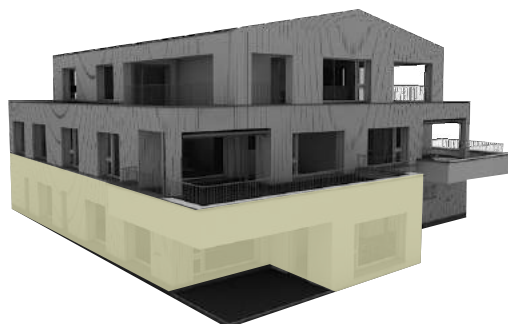
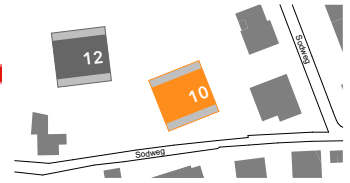
Erstmiete



MFH 10 & 12 Sodweg Ibach



Erdgeschoss



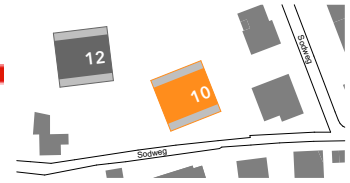
1001

3 1/2 Zimmer-Wohnung
NWF 96m²
Ged. Sitzplatz 13m²

0 | _____ | 5m

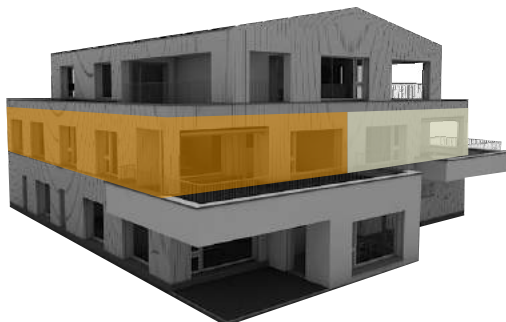


Obergeschoss



1011

4 1/2 Zimmer-Wohnung
NWF 116m²
Terrasse 24m²



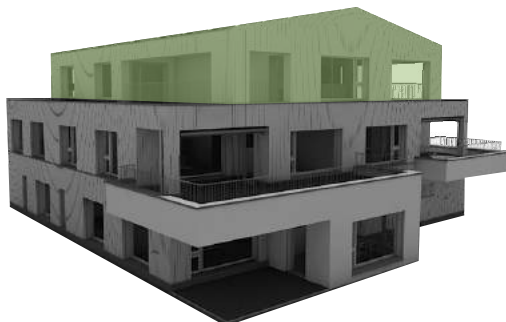
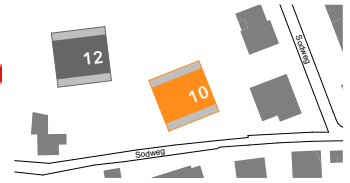
1012

4 1/2 Zimmer-Wohnung
NWF 116m²
Terrasse 19m²

0 | 5m



Dachgeschoss



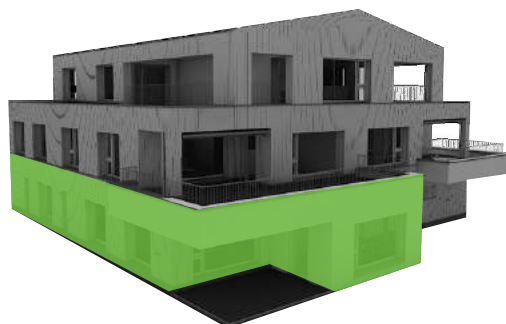
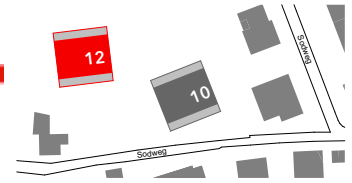
1021

5 1/2 Zimmer-Wohnung
NWF 135m²
Sitzplätze 40m²

0 5m



Erdgeschoss



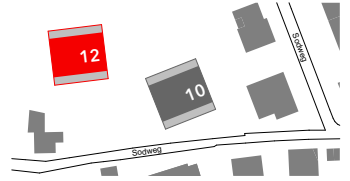
1201

3 1/2 Zimmer-Wohnung
NWF 96m²
Ged. Sitzplatz 13m²

0 | _____ | 5m

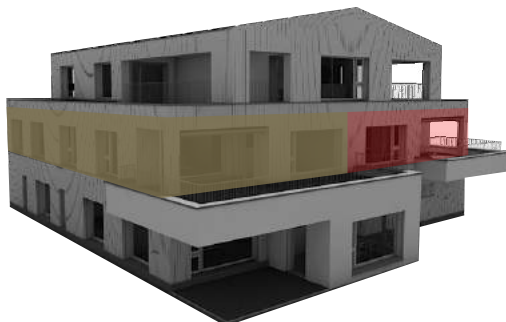


Obergeschoss



1211

4 1/2 Zimmer-Wohnung
NWF 116m²
Terrasse 24m²



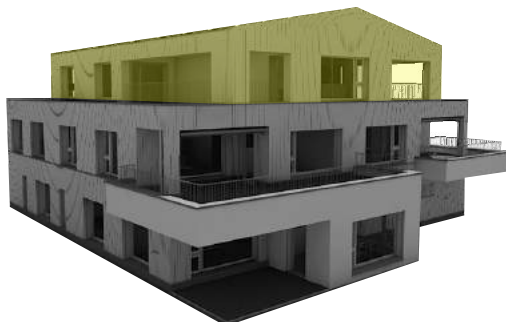
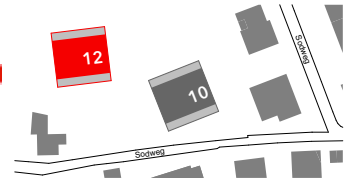
1212

4 1/2 Zimmer-Wohnung
NWF 116m²
Terrasse 19m²

0 5m



Dachgeschoss



1221

5 1/2 Zimmer-Wohnung
NWF 135m²
Sitzplätze 40m²

0 5m



MFH Sodweg 10 und 12 Kurzbaubeschrieb

▪ **Ökologie**

Der Energienachweis erfüllt den Minergie-Standard. Hochwärme gedämmte Aussenhülle und Fenster. Kontrollierte Wohnungslüftung in allen Räumen. mit Wärmerückgewinnung (Lüftungssystem in jeder Wohnung autonom). Heizung und Warmwassererzeugung mit AGRO-Fernwärme.

▪ **Tragstruktur in Hybridbauweise**

Decken und Innenwände in Massivbauweise, Beton und Backsteinmauerwerk. Wohnungstrennwände in Beton. Aussenwände in Leichtbauweise mit Holz Elementen.

▪ **Gebäudehülle**

Wärme gedämmte Holzelemente mit hinterlüfteter, sägeroher Holzverkleidung, vorvergraut. Einzelne Gebäudeteile mit Aussenwärmdämmung.

▪ **Bedachung**

Steildach mit Eternitdeckung. Flachdachkonstruktion nicht begehbar intensiv begrünt / teilweise bekieset, Sitzplätze mit Holzrost.

▪ **Fenster, Fenstertüren, Türen, Tore**

Holz Metall-Fenster
Wärmeschutz-Isolierverglasung 3-fach IV.
Hauseingangstüren in Metall-Glas.
Sektional-Garagentore, Automation mit Fernbedienung.

▪ **Sonnenschutz**

Fassadenfenster mit Rafflamellenstoren.
Die Sitzplätze und Terrassen sind mit hellen Stoff
Ausstellmarkisen und Senkrechtmarkisen ausgestattet.
Alle Storen und Markisen sind motorisiert.

▪ **Elektroanlagen**

FL-Lampen in Garage, Keller, Veloabstellraum, Technik.
Leuchten LED im Treppenhaus, Korridor, Bad, Dusche und Reduit. Einbauleuchten LED im Küchenbereich.
Spiegelschrankleuchten in Bad und Dusche.
Lampenstellen in den Zimmern, im Wohnen und über Esstisch. Aussen LED Lichtband in Untersicht vor Garagen und beim Hauszugang. Grosszügige Anzahl Steckdosen in Eltern- und Wohn-Esszimmer, Kinderzimmer, Küche, Nasszellen, Eingang-Korridor, Reduit, Sitzplatz, Kellerräumen und in Garagen. Reserve Anschlüsse für Dusch WC. Gegensprech-Sonnerie- und Türöffnungsanlage für jede Wohneinheit.
Zusätzliche Multimediasdosen (TV + Tel) im Wohn-Esszimmer und in allen Schlafzimmern.

▪ **Heizungsanlagen**

Bodenheizung in allen Räumen. Einzelraumregulierung im Wohnzimmer und allen Schlafzimmern. Heizung und Warmwassererzeugung mit AGRO-Fernwärme.

▪ **Aufzugsanlage**

Die baulichen Voraussetzungen sind vorhanden.
Ein Personenlift wird nicht eingebaut.

▪ **Sanitäranlagen**

Sanitär-Apparate in Sanitär-Keramik, Farbe weiss.
Wassersparende Armaturen und Geräte.
Vorwandinstallationen Duofix sorgen für einen erhöhten Schallschutz.

Bad: 1 Stahl-Badewanne 180/80 cm mit Bademischer, 1 Haltegriff mit Drahtseifenschale, 1 Brauseschlauch mit Handbrause, 1 Badetuchstange, 1 Doppel-Waschtisch 130 cm mit 2 Waschtischmischern, 2 Handtuchhalter, 2 Glashalter, 1 Seifenhalter, 1 Spiegelschrank 130 cm mit Leuchte, 1 Wandklosett, 1 Papierhalter. (Wohnung EG mit zusätzlicher Dusche).

Dusche: 1 Stahl-Duschwanne 90/90 cm mit Duscmischer, 1 Duschgleitstange mit Brauseschlauch und Handbrause, 1 Drahtseifenhalter.
1 Badetuchstange, 1 Seifenhalter, 1 Pendeltüre in Echtglas, 1 Waschtisch 60 cm mit Waschtischmischer, 1 Handtuchhalter, 1 Spiegelschrank 60 cm mit Leuchte, 1 Wandklosett, 1 Papierhalter. (Wohnung EG ohne Dusche).
Waschen: 1 Waschmaschine und 1 Wäschetrockner WP (Waschturm) in Dusche. (Wohnung EG in sep. WC).

▪ **Kücheneinrichtungen**

Hochwertige V-Zug-Geräte (A-Label).
Fronten mit Kunstharz-Oberflächen (Hellgrau-braun).
Arbeitsplatte in Kunst-Granit (uni weiss).
Rückwand in Kunst-Granit (uni weiss).
Becken Suter SIL 50 U in Chromstahl mit Spültischmischer.
Glaskeramikkochfeld GK 45 Tesco mit Tiptronik.
Backofen Combair SG 60, Spiegelglas.
Kühlschrank De Luxe 60i mit Gefrierfach.
Dampfabzug Wesco mit Umluftbetrieb (Aktivkohlefilter).
Geschirrspüler Adora 60i.
Kehrrichauszug Müllex Bio.

▪ **Schreinerarbeiten**

Garderobe und Schränke in Bad und Dusche mit Kunstharz werkbeschichtet, Dekor wie Küche.
Stahl-Zargentüren mit Türblättern in Holz, weiss gestrichen.

▪ **Schlosserarbeiten**

Staketengeländer einbrennlackiert.

▪ **Fensterbänke, Fensterzargen**

Metall einbrennlackiert.

▪ **Bodenbeläge**

In allen Räumen, exkl. Bad und Dusche: Fertigparkett Eiche natur, matt versiegelt weiss, Stab 590x70x10 mm.
Bad, Dusche: Feinsteinplatten (anthrazit).
Sitzplatz: Holzrost.
Treppenhaus: Feinsteinplatten (hell).
Garagen, Keller, Veloabstellraum, Technik: Hartbeton.
Keller, Veloabstellraum und Technikraum sind gestrichen.

▪ **Wand- und Deckenbeläge**

Wände: In Schlaf- und Wohnräumen, Reduit: Abrieb 1.5 mm, gestrichen. Treppenhaus: Beton roh, gestrichen.
Bad, Dusche: Keramikplatten weiss, raumhoch geplättelt.
Decken: In allen Räumen, exkl. Dachgeschoss sind die Decken in Weissputz, gestrichen. Im Dachgeschoss ist die Decke mit weiss lasierten Holzplatten ausgeführt. Für Vorhänge stehen Systeme oder Montagemöglichkeiten zur Verfügung.

▪ **Umgebung**

Vorplätze und Gehwege in Asphalt. Entwässerung über die Schulter. Aussenparkplätze mit sickerfähigen Verbundsteinen. Freiflächen Magerwiese. Einheimische Gehölze. Kleiner Spielplatz mit Sitzgelegenheit. Abfallcontainer zentral.

Mietbeginn:

1. Februar 2018

Bauherrschaft:

Genossame Schwyz
Studenmatt 2
6438 Ibach

Vermietung:

Genossame Schwyz
Studenmatt 2
6438 Ibach

Hans Reichmuth



041 813 03 90



genossame.sz@bluewin.ch

Architektur / Planung

JPS
ARCHITEKTUR

J. Pfyf's Söhne GmbH
Dammstrasse 2 6438 Ibach
www.jps-architektur.ch

Nicht wertmindernde Änderungen an Plänen und Kurzbaubeschrieb bleiben vorbehalten. Vorbehalten bleiben auch geringfügige Massabweichungen aus bautechnischen Masstoleranzen sowie Auflagen und Änderungen aus Baubewilligungen.

Ibach, August 2017